

ใบอนุญาต IAT 11/06617



Fax 02-063-3242

ทราเวลอินไทม์

599/150 หมู่บ้านเอริชาลาดปลาเค้า
เดอะคิลเลอร์ 1 ถนนลาดปลาเค้า
แขวงจรัญบัว เขตลาดพร้าว กรุงเทพฯ 10230

www.Travel-Intime.com

HOTLINE



02-197-8772
087-485-2955
087-711-5504
089-184-5430



info@travel-intime.com

travel in time co., Ltd

@travel-intime

มาร่วมเป็นครอบครัวเดียวกัน ที่ ID Line: @travel-intime มีโปรโมชั่นและลุ้นรับรางวัลทุกเดือนนะค่ะ

BT-VN081 VZ

vietjet air



มหัศจรรย์ ✈️ 4 วัน 3 คืน BANA HILLS

สัมผัสเมืองดามัง พักบน บาน่าฮิลล์
ชมเมือง ฮอยอัน เมืองมรดกโลก

ราคาเริ่มต้นที่
11,900.-



นั่งรถซิกโล่
ชมเมืองฮอยอัน



พิเศษ!!

นั่งเรือกระดัง Hoi an



พิเศษ! บุฟเฟ่ต์นานาชาติบาน่าฮิลล์ และ SEAFOOD + กุ้งมังกร

ใบอนุญาต IAT 11/08817



Fax 02-063-3242

ทราเวลอินไทม์

599/150 หมู่บ้านเอริชาลาดปลาเค้า
เคอะคัลเลอร์ 1 ถนนลาดปลาเค้า
แขวงจระเข้บัว เขตลาดพร้าว กรุงเทพฯ 10230

www.Travel-Intime.com

HOTLINE



02-197-8772
087-485-2955
087-711-5504
089-184-5430



info@travel-intime.com

[travel in time co., Ltd](https://www.facebook.com/travelintime)

[@travel-intime](https://www.instagram.com/travel-intime)

มาร่วมเป็นครอบครัวเดียวกัน ที่ ID Line: @travel-intime มีโปรโมชั่นและลุ้นรับรางวัลทุกเดือนนะค่ะ

โปรแกรมการเดินทาง 4 วัน 3 คืน : เดินทางโดยสายการบินไทยเวียดเจ็ทแอร์ **vietjet Air**

BKK	→	DAD	DAD	→	BKK
เที่ยวบิน	ออก	ถึง	เที่ยวบิน	ออก	ถึง
VZ960	10.50	12.30	VZ961	13.15	14.55

วันแรก กรุงเทพฯ – สนามบินดานัง – เว้ – พระราชวังเว้ – ตลาด Dong Ba – ลงเรือมังกรล่องแม่น้ำหอม
📍 (- / ขนมห้างบ้านหมี / เย็น)

07.30 น. พร้อมกันที่ สนามบินสุวรรณภูมิ อาคาร 1 ขาออก ชั้น 2 ประตู 8 เคาน์เตอร์ Q สายการบินเวียดเจ็ทแอร์เวีย **VIETJET AIR** โดยมีเจ้าหน้าที่อำนวยความสะดวกแก่ทุกท่าน

10.50 น. ออกเดินทางสู่ เมืองดานัง โดยเที่ยวบิน VZ 960

หมายเหตุ เนื่องจากตัวเครื่องบินของคณะเป็นตัวกรุ๊ประบบ **Random** ไม่สามารถล็อกที่นั่งได้ ที่นั่งอาจจะไม่ได้นั่งติดกัน และไม่สามารถเลือกช่วงที่นั่งบนเครื่องบินได้ในคณะ ซึ่งเป็นไปตามเงื่อนไขสายการบิน

12.30 น. เดินทางถึง สนามบิน ดานัง ประเทศเวียดนาม ผ่านพิธีการตรวจคนเข้าเมืองเป็นที่เรียบร้อยแล้ว (เวลาที่องค์ินที่ เวียดนาม เท่ากับประเทศไทย) เมืองดานังเป็นเมืองแห่งหาดทรายขาว และภูเขาหินอ่อนเป็นเมืองท่าที่สำคัญ และเป็นเมืองใหญ่อันดับ 4 ของประเทศเวียดนามเมืองนี้เจริญและเติบโต มาจากหมู่บ้านชาวประมงจน กลายเป็นเมืองท่าที่สำคัญ **** บริการขนมห้างบ้านหมี Banhmi เป็นอาหารของเวียดนามหรือแซนวิชเวียดนาม****

จากนั้น เดินทางเข้าสู่ เมืองเว้ เมืองที่มีความเจริญรุ่งเรืองในอดีต โบราณสถานอันงดงามและทรงคุณค่าวัฒนธรรมที่มี แบบฉบับของตนเอง เว้ จึงได้รับการยืนยันจาก องค์การยูเนสโกประกาศขึ้นทะเบียนให้เป็นมรดกโลกทาง วัฒนธรรมในปี พ.ศ. 2536 ให้เป็นมรดกโลก WORLD HERITAGE 1 ใน 3 แห่งที่มีอยู่ในประเทศเวียดนามใช้

เวลาเดินทางประมาณ 2 ชั่วโมง นำท่านชม **พระราชวังหลวงของกษัตริย์ราชวงศ์เหวียน** พระราชวังแห่งนี้สร้างขึ้นในปี พ.ศ. 2348 ใน สมัยชาลอง เกย เป็น ที่ ประทับ ของ พระมหากษัตริย์ราชวงศ์เหวียน 13 พระองค์ พระราชวังแห่งนี้ตั้งอยู่ใจกลางเมือง เป็นมรดกตกทอดอันยิ่งใหญ่และงดงามแห่งนี้ได้ ถูกสร้างขึ้นตามแบบแผนความเชื่อของจีน



ใบอนุญาต TAR 11/06817



Fax 02-063-3242

ทราเวลอินไทม์

599/150 หมู่บ้านเอริชาลาดปลาเค้า
เดอะคัลเลอร์ 1 ถนนลาดปลาเค้า
แขวงจรัลเขี้ยว เขตลาดพร้าว กรุงเทพฯ 10230

www.Travel-InTime.com

HOTLINE



02-197-8772
087-485-2955
087-711-5504
089-184-5430



info@travel-intime.com

[travel in time co., Ltd](https://www.facebook.com/travelintime)

[@travel-intime](https://www.instagram.com/travel-intime)

มาร่วมเป็นครอบครัวเดียวกัน ที่ ID Line: @travel-intime มีโปรโมชั่นและลุ้นรับรางวัลทุกเดือนนะค่ะ

จากนั้น

อิสระช้อปปิ้งที่ **ตลาด Dong Ba** เป็นตลาดใหญ่ ตั้งอยู่ริมฝั่งแม่น้ำหอมรอบนอกจะเป็นสินค้าของที่ระลึกเป็นส่วนใหญ่ ด้านในเป็นของใช้ทั่วไป



ค่า

บริการอาหารเย็น ณ ภัตตาคาร

นำท่าน **ลงเรือมังกรล่องแม่น้ำหอม** พร้อมชมการแสดงและดนตรีพื้นเมือง

จากนั้น

พักที่ **Jasmine Hotel or Alba Hotel** หรือเทียบเท่าระดับ 3 ดาว**

วันที่สอง

เว้ – เจดีย์เทียนมู่ – สุสานกษัตริย์โคดิงห์ – นั่งสามล้อชิโกล์ – ดานัง – บาน่าฮิลล์

📍 (เช้า / กลางวัน / เย็น)

07.00 น.

บริการอาหารเช้า ณ ห้องอาหารโรงแรม

นำท่านชม **เจดีย์เทียนมู่** ทรงเก๋งจีนแปดเหลี่ยมสูงลดหลั่นกัน 7 ชั้นซึ่งแต่ละชั้นแทนภพต่าง ๆ ของพระพุทธเจ้า ตั้งเด่นอยู่ริมฝั่งแม่น้ำหอม จากนั้น **นำท่านชม สุสานกษัตริย์โคดิงห์** สุสานแห่งนี้เป็นเพียงสุสานเดียวที่มีการผสมผสานระหว่างสถาปัตยกรรมตะวันออกเข้ากับสถาปัตยกรรมตะวันตก ทางเดินขึ้นสุสานได้รับการตกแต่งเป็นบันไดมังกรอันโอ้อ่า



ใบอนุญาต TAR 11/08817



Fax 02-063-3242

ทราเวลอินไทม์

599/150 หมู่บ้านเอริชาลาดปลาเค้า
เคอะคัลเลอร์ 1 ถนนลาดปลาเค้า
แขวงจรัญชัญวี เขตลาดพร้าว กรุงเทพฯ 10230

www.Travel-Intime.com

HOTLINE



02-197-8772
087-485-2955
087-711-5504
089-184-5430



info@travel-intime.com

[travel in time co., Ltd](https://www.facebook.com/travelintime)

[@travel-intime](https://www.instagram.com/travel-intime)

มาร่วมเป็นครอบครัวเดียวกัน ที่ ID Line: @travel-intime มีโปรโมชั่นและลุ้นรับรางวัลทุกเดือนนะค่ะ

พิเศษ!! นำท่านนั่งรถสามล้อซิโคล์ (Cyclo) ชมเมืองเว้ ซึ่งเป็นจุดเด่นและเอกลักษณ์ของเวียดนาม (ไม่รวมค่าทิปคนขี่สามล้อ ท่านละ 40 บาท/ต่อท่าน/ต่อทริป)



เที่ยง บริการอาหารกลางวัน ณ ภัตตาคาร เมนูอาหาร SEA FOOD

บ่าย นำท่านเดินทางสู่เมืองดานัง

จากนั้น เดินทางสู่ **บาน่าฮิลล์** บาน่าฮิลล์เป็นที่ตากอากาศที่ดีที่สุดในเวียดนามกลางได้ค้นพบในสมัยที่ฝรั่งเศสเข้ามาปกครองเวียดนามได้มีการสร้างถนนอ้อมขึ้นไปบนภูเขาสร้างที่พักโรงแรมสิ่งอำนวยความสะดวกต่าง ๆ เพื่อใช้เป็นสถานที่พักผ่อนในระหว่างการรบระหว่างที่นั้่งกระเช้าด้วยความเสียวพร้อมความสวยงามเราจะได้เห็นวิวธรรมชาติทั้งน้ำตก Toc Tien และ ลำธาร Suoi no (ในฝัน)

จากนั้น **นั่งกระเช้าขึ้นสู่บาน่าฮิลล์** กระเช้าแห่งบาน่าฮิลล์นี้ได้รับการบันทึกสถิติโลกโดย World Record ว่าเป็นกระเช้าไฟฟ้าที่ยาวที่สุดประเภท Non Stop โดยไม่หยุดแวะมีความยาวทั้งสิ้น 5,042 เมตรและเป็นกระเช้าที่สูงที่สุดที่ 1,294 เมตรนักท่องเที่ยวจะได้สัมผัสสวยเมฆหมอกและบางจุดมี เมฆลอยต่ำกว่ากระเช้า พร้อมอากาศบริสุทธิ์อันสดชื่นจนทำให้ท่านอาจลืมไปเสียด้วยซ้ำว่าที่นี่ไม่ใช่ยุโรปเพราะอากาศที่หนาวเย็นเฉลี่ยตลอดทั้งปีประมาณ 10 องศาเท่านั้นจุดที่สูงที่สุดของบาน่าฮิลล์มีความสูง 1,467 เมตรกับสภาพพื้นที่อุดมสมบูรณ์ นำท่านชม **สะพานติทอง** สถานที่ท่องเที่ยวใหม่ล่าสุดตั้งโดดเด่นเป็นเอกลักษณ์อย่างสวยงาม บนเขานาน่าฮิลล์



ใบอนุญาต AT 11/06617



Fax 02-063-3242

ทราเวลอินไทม์

599/150 หมู่บ้านเอริชาลาดปลาเค้า
เคอะคัลเลอร์ 1 ถนนลาดปลาเค้า
แขวงจรัลเข้บัว เขตลาดพร้าว กรุงเทพฯ 10230

www.Travel-Intime.com

HOTLINE



02-197-8772
087-485-2955
087-711-5504
089-184-5430



info@travel-intime.com

[travel in time co., Ltd](https://www.facebook.com/travelintime)

[@travel-intime](https://www.instagram.com/travel-intime)

มาร่วมเป็นครอบครัวเดียวกัน ที่ ID Line: @travel-intime มีโปรโมชั่นและลุ้นรับรางวัลทุกเดือนนะค่ะ



บาย

จุดที่สร้างความตื่นเต้นให้นักท่องเที่ยวชมอย่างอลังการ
ที่ซึ่งเต็มไปด้วยเสน่ห์แห่งตำนานและจินตนาการของการ
ผจญภัยที่สวนสนุก **The Fantasy Park** (รวมค่าเครื่องเล่น
บนสวนสนุก ยกเว้น รถรางและบ้านผีสิงที่ไม่รวมให้ใน
รายการ) ที่เป็นส่วนหนึ่งของบ้านน้ำอิลล์ท่านจะได้พบกับ

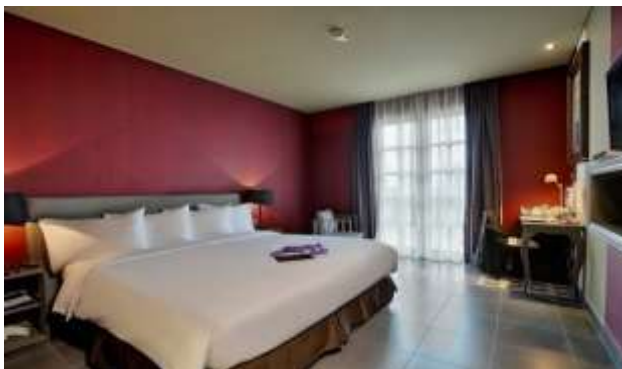


เครื่องเล่นในหลายรูปแบบเช่นทำทาศความมันส์ของหนัง
4D, ระทึกขวัญกับบ้านผีสิงและอื่น ๆ ถ้าได โนเสาร์เกมส์สนุก ๆ เครื่องเล่นเบา ๆ รถไฟเหาะแมงหมุนเวียนหัว
ตลอดไปจนถึงระทึกขวัญสั่นประสาทอีกมากมายหรือซอปปิงซื้อของที่ระลึกภายในสวนสนุกอย่างจุใจและอีก
มากมายที่รอท่านพิสูจน์ความมันส์กันอย่างเต็มที่ให้ท่านได้สนุกสนานต่อกับเครื่องเล่นนานาชนิดอย่างจุใจ

เย็น

🎯 บริการอาหารเย็น แบบบุฟเฟ่ต์นานาชาติ ณ ภัตตาคารบ้านน้ำอิลล์

นำท่านเข้าสู่ที่พัก **โรงแรมMecure Bana Hill French Village บนบ้านน้ำอิลล์



ใบอนุญาต AT 11/08817



Fax 02-063-3242

ทราเวลอินไทม์

599/150หมู่บ้านเอริชาลาดปลาเค้า
เดอะคัลเลอร์ 1 ถนนลาดปลาเค้า
แขวงจรัลขันธ์ เขตลาดพร้าว กรุงเทพฯ 10230

www.Travel-InTime.com

HOTLINE



02-197-8772
087-485-2955
087-711-5504
089-184-5430



info@travel-intime.com

travel in time co., Ltd

@travel-intime

มาร่วมเป็นครอบครัวเดียวกัน ที่ ID Line: @travel-intime มีโปรแกรมทัวร์และลันรับรางวัลทุกเดือนนะค่ะ

วันที่สาม บ้านอิลด์ – วัดลินห์อิ่ง – เมืองโบราณฮอยอัน – หมู่บ้านกัมทาน – นั่งเรือกระด้งฮอยอัน – วัดจิ้น – บ้านโบราณ – สะพานญี่ปุ่น – ศาลกวนอู – สะพานมังกร 10 (เช้า / กลางวัน / เย็น)

07.00 น. บริการอาหารเช้า ณ ห้องอาหารโรงแรม

จากนั้น สักการะ **วัดลินห์อิ่ง** เป็นวัดที่ใหญ่ที่สุดของเมือง ดานังภายในวิหารใหญ่ของวัดเป็นสถานที่บูชาเจ้าแม่กวนอิมและเทพองค์ต่างๆตามความเชื่อของชาวบ้าน แถบนั้นนอกจากนี้ยังมีรูปปั้นขุนนางเจ้าแม่กวนอิมซึ่งมีความสูงถึง 67 เมตรตั้งอยู่บนฐานดอกบัวกว้าง 35 เมตรยื่นหันหลังให้ภูเขาและหันหน้าออกทะเลคอยปกป้องคุ้มครองชาวประมงที่ออกไปหาปลา นอก



ชายฝั่งวัดแห่งนี้นอกจากเป็นสถานที่ศักดิ์สิทธิ์ที่ชาวบ้านมากราบไหว้บูชาและขอพรแล้วยังเป็นอีกหนึ่งสถานที่ท่องเที่ยวที่สวยงามเป็นอีกหนึ่งจุดชมวิวที่สวยงามของเมือง ดานัง

จากนั้น เดินทางสู่ **“เมืองโบราณฮอยอัน”** เมืองฮอยอันนั้นอดีตเคยเป็นเมืองท่า การค้าที่สำคัญแห่งหนึ่งในเอเชียตะวันออกเฉียงใต้และเป็นศูนย์กลางของการ แลกเปลี่ยนวัฒนธรรมระหว่างตะวันตกกับตะวันออก องค์การยูเนสโกได้ประกาศให้ฮอยอันเป็นเมืองมรดกโลกทางวัฒนธรรม แม้ว่าจะผ่านการบูรณะขึ้นเรื่อย ๆ แต่ก็ยังคงรูปแบบของเมืองฮอยอันไว้ได้นำท่านเดินทางด้วยรถโค้ชปรับอากาศเดินทางเข้าสู่ตัวเมืองฮอยอัน

เที่ยง 10 บริการอาหารกลางวัน ณ ภัตตาคาร เมนูพิเศษ กุ้งมังกร โตะละ 1 ตัว

จากนั้น เดินทางสู่ **หมู่บ้านกัมทาน** สนุกสนานกับการนั่งเรือกระด้ง **Cam Thanh Water Coconut Village** หมู่บ้านเล็กๆ ในเมืองฮอยอันตั้งอยู่ในสวนมะพร้าวริมแม่น้ำ ในอดีตช่วงสงครามที่นี่เป็นที่พักอาศัยของเหล่าทหาร อาชีพหลักของคนที่นี่คืออาชีพประมง ระหว่างการล่องเรือท่านจะได้ชมวัฒนธรรมอันสวยงาม ชาวบ้านจะขับร้องเพลงพื้นเมือง ผู้ชายกับผู้หญิงจะหยอกล้อกัน ไปมาน้ำที่พายเรือมาเคาะกันเป็นจังหวะดนตรีสุดสนุกสนาน (ไม่รวมค่าทิปคนพายเรือ ท่านละ 40 บาท/ต่อท่าน/ต่อทริป)



ใบอนุญาต AT 11/06817



Fax 02-063-3242

ทรานส์ไทม์

599/150 หมู่บ้านเอริชาลาดปลาเค้า
เดอะคัลเลอร์ 1 ถนนลาดปลาเค้า
แขวงจรัลเขี้ยว เขตลาดพร้าว กรุงเทพฯ 10230

www.Travel-InTime.com

HOTLINE



02-197-8772
087-485-2955
087-711-5504
089-184-5430



info@travel-intime.com

[travel in time co., Ltd](https://www.facebook.com/travelintime)

[@travel-intime](https://www.instagram.com/travel-intime)

มาร่วมเป็นครอบครัวเดียวกัน ที่ ID Line: @travel-intime มีโปรแกรมและลุ้นรับรางวัลทุกเดือนนะค่ะ

จากนั้น

นำท่านชม **วัดจีน** เป็นสมาคมชาวจีนที่ใหญ่และเก่าแก่ที่สุดของเมืองฮอยอัน ใช้เป็นที่พบปะของคนหลายรุ่น วัดนี้มีจุดเด่นอยู่ทั้งงานไม้แกะสลักลวดลายสวยงามท่าน สามารถทำบุญต่ออายุโดยพิธีสมัชโบราณ คือ การนำรูปที่ขีดเป็นก้นหอย มาจุดทิ้งไว้เพื่อ เป็นสิริมงคลแก่ท่าน นำชม **Old House of Tan Sky บ้านโบราณ** ซึ่งเป็นชื่อเจ้าของบ้านเดิมชาวเวียดนามที่มีฐานะดี ชมบ้านไม้ที่เก่าแก่และสวยงามที่สุดของเมืองฮอยอัน สร้างมากกว่า 200 ปี ปัจจุบันได้รับการอนุรักษ์ไว้เป็นอย่างดี และยังเป็นที่อยู่อาศัยของทายาทรุ่นที่เจ็ดของตระกูล การออกแบบตัวอาคารเป็นการผสมผสานระหว่างอิทธิพลทางสถาปัตยกรรมของจีน ญี่ปุ่น และเวียดนาม ด้านหน้าอาคารติดถนนเหวียนไท้ออกทำเป็นร้านบูติก ด้านหลังติดถนนอีกสายหนึ่งใกล้แม่น้ำทูโบนมีประตูออกไม้ สามารถชมวิวทิวทัศน์และเห็นเรือพายสัญจรไปมาในแม่น้ำทูโบนได้เป็นอย่างดี



นำชม

สะพานญี่ปุ่น ซึ่งสร้างโดยชุมชนชาวญี่ปุ่นเมื่อ 400 กว่าปีมาแล้ว กลางสะพานมีศาลเจ้าศักดิ์สิทธิ์ ที่สร้างขึ้นเพื่อสวดส่งวิญญาณมังกร ชาวญี่ปุ่นเชื่อว่า มีมังกรอยู่ใต้พิภพส่วนตัวอยู่ที่อินเดียและหางอยู่ที่ญี่ปุ่น ส่วนลำตัวอยู่ที่เวียดนาม เมื่อใดที่มังกรพลิกตัวจะเกิดน้ำท่วมหรือแผ่นดินไหว ชาวญี่ปุ่นจึงสร้างสะพานนี้โดยตอกเสาเข็มลงกลางลำตัวเพื่อกำจัดมันจะได้ไม่เกิดภัยพิบัติขึ้นอีก ชม **ศาลกวนอู** ซึ่งอยู่บนสะพาน ญี่ปุ่นและที่ฮอยอันชาวบ้านจะนำสินค้าต่าง ๆ ไว้ที่หน้าบ้าน เพื่อขายให้แก่นักท่องเที่ยวท่านสามารถซื้อของที่ระลึก เป็นของฝากกลับบ้าน ได้อีกด้วย เช่น กระเป๋าไหมไฟ เป็นต้น

จากนั้น

นำท่านชมสะพานมังกร Dragon Bridge อีกหนึ่งที่เกี่ยวข้องแห่งใหม่สะพานมังกรไฟสัญลักษณ์ความสำเร็จแห่งใหม่ของเวียดนาม ที่มีความยาว 666 เมตร ความกว้างท่าถนน 6 เลนส์ เชื่อมต่อสองฟากฝั่งของแม่น้ำฮัน ประเทศเวียดนามสะพานมังกรถูกสร้างขึ้นเพื่อเป็นแหล่งท่องเที่ยวคานัง เป็นสัญลักษณ์ของการฟื้นคืนประเทศ

ใบอนุญาต AT 11/08817



Fax 02-063-3242

ทราเวลอินไทม์

599/150 หมู่บ้านเอริชาลาดปลาเค้า
เดอะคัลเลอร์ 1 ถนนลาดปลาเค้า
แขวงจรัลเขี้ยว เขตลาดพร้าว กรุงเทพฯ 10230

www.Travel-InTime.com

HOTLINE



02-197-8772
087-485-2955
087-711-5504
089-184-5430



info@travel-intime.com

[travel in time co., Ltd](https://www.facebook.com/travelintime)

[@travel-intime](https://www.instagram.com/travel-intime)

มาร่วมเป็นครอบครัวเดียวกัน ที่ ID Line: @travel-intime มีโปรโมชั่นและลุ้นรับรางวัลทุกเดือนนะค่ะ

และเป็นการฟื้นฟูเศรษฐกิจของประเทศ โดยได้เปิดใช้งานตั้งแต่ปี 2013 ด้วยสถาปัตยกรรมที่บวกกับเทคโนโลยีสมัยใหม่ที่ได้รับแรงบันดาลใจจากตำนานของเวียดนามเมื่อกว่าหนึ่งพันปีมาแล้ว



ค่า **๑๐** บริการอาหารเย็น ณ ภัตตาคาร
นำท่านเข้าสู่ที่พัก ****โรงแรมLAVENDER DANANG HOTEL หรือเทียบเท่าระดับ 3 ดาว****

วันที่สี่ **ดานัง – ขอบปึงตลาดฮาน – กรุงเทพฯ** **๑๐ (เช้า/-/-)**

07.00 น. **บริการอาหารเช้า ณ ห้องอาหารโรงแรม**
จากนั้น นำท่านเดินเที่ยวและขอบปึงใน**ตลาดฮาน** ซึ่งก็มีสินค้าหลากหลายชนิด เช่นผ้า เหล้า บุหรี่ และของกินต่าง ๆ เป็นตลาดสดและขายสินค้าพื้นเมืองของเมืองดานัง
ได้เวลาสมควร นำท่านเดินทางสู่สนามบินดานัง

13.15 น. ออกเดินทางกลับกรุงเทพฯ **ท่าอากาศยานสุวรรณภูมิ** โดยสายการบินเวียดนามแอร์เวย์ เที่ยวบินที่ **VZ961**

14.55 น. เดินทางถึงกรุงเทพฯ โดยสวัสดิภาพพร้อมความประทับใจมิรู้ลืม

.....

ใบอนุญาต AT 11/06817



Fax 02-063-3242

ทราเวลอินไทม์

599/150 หมู่บ้านเอริชาลาดปลาเค้า
เดอะคัลเลอร์ 1 ถนนลาดปลาเค้า
แขวงจรัลพัฒน์ เขตลาดพร้าว กรุงเทพฯ 10230

www.Travel-InTime.com

HOTLINE



02-197-8772
087-485-2955
087-711-5504
089-184-5430



info@travel-intime.com

[travel in time co., Ltd](https://www.facebook.com/travelintime)

[@travel-intime](https://www.instagram.com/travel-intime)

มาร่วมเป็นครอบครัวเดียวกัน ที่ ID Line: @travel-intime มีโปรโมชั่นและลุ้นรับรางวัลทุกเดือนนะค่ะ

อัตราค่าบริการและเงื่อนไขรายการท่องเที่ยว

วันเดินทางทัวร์ มหัศจรรย์...บาน่าฮิลล์ เว้ ดานัง ฮอยอัน 4 วัน 3 คืน บิน VZ

เริ่มเดินทาง	กลับจากเดินทาง	จำนวน	ผู้ใหญ่	เด็กมีเตียง	เด็กไม่มีเตียง	พักเดี่ยว
10 เม.ย.62	13 เม.ย.62	34	13,900	13,900	12,900	4,000
01 พ.ค.62	04 พ.ค.62	34	11,900	11,900	10,900	4,000
04 พ.ค.62	07 พ.ค.62	34	12,900	12,900	11,900	4,000
09 พ.ค.62	12 พ.ค.62	34	12,900	12,900	11,900	4,000
06 มิ.ย.62	09 มิ.ย.62	34	12,900	12,900	11,900	4,000
07 มิ.ย.62	10 มิ.ย.62	34	12,900	12,900	11,900	4,000
13 มิ.ย.62	16 มิ.ย.62	34	12,900	12,900	11,900	4,000
21 มิ.ย.62	24 มิ.ย.62	34	12,900	12,900	11,900	4,000
27 มิ.ย.62	30 มิ.ย.62	34	12,900	12,900	11,900	4,000

อัตราค่าบริการรวม

- ✓ [†] ตัวเครื่องบินชั้นทัศนอาจรไป -กลับพร้อมกรุ๊ป อยู่ต่อต้องเสียค่าเปลี่ยนแปลงตัว
- ✓ ที่พักโรงแรมตามรายการ 3 คืน พักห้องละ 2-3 ท่าน (กรณีมาไม่ครบคู่และไม่ต้องการเพิ่มเงินพักห้องเดียว)
- ✓ อาหารตามรายการระบุ (สงวนสิทธิ์ในการสลับมือหรือเปลี่ยนแปลงเมนูอาหารตามสถานการณ์)
- ✓ ค่าเข้าชมสถานที่ตามรายการระบุ
- ✓ ค่ารถโค้ชรับ - ส่งสถานที่ท่องเที่ยวตามรายการระบุ
- ✓ ค่าไกด์ท้องถิ่นและหัวหน้าทัวร์นำเที่ยวตามรายการ
- ✓ ประกันอุบัติเหตุวงเงิน 1,000,000 บาท (เป็นไปเงื่อนไขตามกรมธรรม์)
- ✓ ภาษีน้ำมันและภาษีตัวทุกชนิด (สงวนสิทธิ์เก็บเพิ่มหากสายการบินปรับขึ้นก่อนวันเดินทาง)
- ✓ ค่าระวางน้ำหนักกระเป๋าไม่เกิน 20 กก.ต่อ 1 ใบ

ใบอนุญาต AT 11/08817



Fax 02-063-3242

ทราเวลอินไทม์

599/150หมู่บ้านเอริชาลาดปลาเค้า
เดอะคัลเลอร์ 1 ถนนลาดปลาเค้า
แขวงจรัญบุรี เขตลาดพร้าว กรุงเทพฯ 10230

www.Travel-Intime.com

HOTLINE



02-197-8772
087-485-2955
087-711-5504
089-184-5430



info@travel-intime.com

[travel in time co., Ltd](https://www.facebook.com/travelintime)

[@travel-intime](https://www.instagram.com/travel-intime)

มาร่วมเป็นครอบครัวเดียวกัน ที่ ID Line: @travel-intime มีโปรโมชั่นและลุ้นรับรางวัลทุกเดือนนะค่ะ

อัตราค่าบริการไม่รวม

- ☒ ภาษีหัก ณ ที่จ่าย 3% และภาษีมูลค่าเพิ่ม 7%
- ☒ ค่าทำหนังสือเดินทางไทย และค่าธรรมเนียมสำหรับผู้ถือพาสปอร์ตต่างชาติ
- ☒ ค่าใช้จ่ายส่วนตัว อาทิ อาหารและเครื่องดื่มที่สั่งเพิ่มพิเศษ, โทรศัพท์ – โทรสาร, อินเทอร์เน็ต, มินิบาร์, ซักรีด ที่ไม่ได้ระบุไว้ในรายการ
- ☒ ค่าใช้จ่ายอันเกิดจากความล่าช้าของสายการบิน, อุบัติภัยทางธรรมชาติ, การประท้วง, การจลาจล, การนัดหยุดงาน, การถูกปฏิเสธไม่ให้ออกและเข้าเมือง จากเจ้าหน้าที่ตรวจคนเข้าเมืองและเจ้าหน้าที่กรมแรงงานทั้งที่เมืองไทย และต่างประเทศซึ่งอยู่นอกเหนือความควบคุมของบริษัทฯ
- ☒ ค่าทิปไกด์ท้องถิ่น, คนขับรถ, ผู้ช่วยคนขับรถ 800 บาท/ทริป/ลูกทัวร์ 1 ท่าน (บังคับตามระเบียบธรรมเนียมของประเทศ)
- ☒ ค่าทิปหัวหน้าทัวร์ตามสินน้ำใจของทุกท่านคะ (ไม่รวมในทิปไกด์ท้องถิ่นและคนขับรถนะคะ แต่ไม่บังคับทิปคะ)

เงื่อนไขการสำรองที่นั่งและการยกเลิกทัวร์

การจองทัวร์ :

- **กรุณาจองทัวร์ล่วงหน้า** ก่อนการเดินทาง **พร้อมชำระมัดจำ 5,000 บาท** ส่วนที่เหลือชำระทันทีก่อนการเดินทางไม่น้อยกว่า 15 วัน มิฉะนั้นถือว่าท่านยกเลิกการเดินทางโดยอัตโนมัติ (ช่วงเทศกาลกรุณาชำระก่อนเดินทาง 21 วัน)

กรณียกเลิก :

- ยกเลิกการเดินทางก่อนการเดินทาง 30 วัน บริษัทฯ จะคืนเงินมัดจำให้ทั้งหมด **ยกเว้นในกรณีวันหยุดเทศกาล, วันหยุดนักขัตฤกษ์ ทางบริษัทฯ ขอสงวนสิทธิ์การคืนเงินมัดจำโดยไม่มีเงื่อนไขใด ๆ ทั้งสิ้น**
- ยกเลิกการเดินทาง 15 - 30 วัน ก่อนการเดินทาง หักค่าทัวร์ 50% และริบเงินมัดจำทั้งหมด
- ยกเลิกภายใน 14 วัน ก่อนการเดินทาง บริษัทฯ ขอสงวนสิทธิ์การคืนเงินค่าทัวร์ทั้งหมดไม่ว่ากรณีใด ๆ ทั้งสิ้น

กรณีเจ็บป่วย :

- กรณีเจ็บป่วย จนไม่สามารถเดินทางได้ ซึ่งจะต้องมีใบรับรองแพทย์จากโรงพยาบาลรับรอง บริษัทฯ จะทำการเลื่อนการเดินทางของท่านไปยังคณะต่อไป แต่ทั้งนี้ท่านจะต้องเสียค่าใช้จ่ายที่ไม่สามารถยกเลิกหรือเลื่อนการเดินทางได้ตามความเป็นจริง
- ในกรณีเจ็บป่วยกะทันหันก่อนล่วงหน้าเพียง 7 วันทำการ ทางบริษัทฯ ขอสงวนสิทธิ์ในการคืนเงินทุกกรณี



เงื่อนไขอื่น ๆ :

- บริษัทฯ ขอสงวนสิทธิ์ในการเก็บค่าใช้จ่ายทั้งหมด กรณีท่านยกเลิกการเดินทางและมีผลทำให้คณะเดินทางไม่ครบตามจำนวนที่บริษัทฯ กำหนดไว้ (15 ท่านขึ้นไป) เนื่องจากเกิดความเสียหายต่อทางบริษัทฯ และผู้เดินทางอื่นที่เดินทางในคณะเดียวกัน บริษัทฯ ต้องนำไปชำระค่าเสียหายต่าง ๆ ที่เกิดจากการยกเลิกของท่าน
- คณะผู้เดินทางจำนวน 10 ท่านขึ้นไป จึงออกเดินทางในกรณีที่มีผู้เดินทางไม่ถึง 10 ท่าน ไม่มีหัวหน้าทัวร์ไทยร่วมเดินทางไปด้วยโดยทางบริษัทฯ จะแจ้งให้ท่านทราบล่วงหน้า 10 วันก่อนการเดินทาง
- กรณีที่ท่านต้องออกตัวภายใน เช่น (ตัวเครื่องบิน, ตัวรถทัวร์, ตัวรถไฟ) กรุณาสอบถามที่เจ้าหน้าที่ทุกครั้งก่อนทำการออกตัว เนื่องจากสายการบินอาจมีการปรับเปลี่ยนไฟลท์บิน หรือเวลาบิน โดยไม่ได้แจ้งให้ทราบล่วงหน้า ทางบริษัทฯ จะไม่รับผิดชอบใด ๆ ในกรณี ถ้าท่านออกตัวภายในโดยไม่แจ้งให้ทราบและหากไฟลท์บินมีการปรับเปลี่ยนเวลาบินเพราะถือว่าท่านยอมรับในเงื่อนไขดังกล่าว
- กรณีใช้หนังสือเดินทางราชการ (เล่มน้ำเงิน) เดินทางเพื่อการท่องเที่ยวเกี่ยวกับคณะทัวร์ หากท่านถูกปฏิเสธในการเข้า-ออกประเทศใด ๆ ก็ตาม ทางบริษัทฯ ขอสงวนสิทธิ์ไม่คืนค่าทัวร์และรับผิดชอบใด ๆ ทั้งสิ้น

รายละเอียดเพิ่มเติม

- บริษัทฯ มีสิทธิ์ในการเปลี่ยนแปลงโปรแกรมทัวร์ในกรณีที่เกิดเหตุสุดวิสัยจนไม่อาจแก้ไขได้
- เที่ยวบิน ราคา และรายการท่องเที่ยว สามารถเปลี่ยนแปลงได้ตามความเหมาะสมโดยคำนึงถึงผลประโยชน์ของผู้เดินทางเป็นสำคัญ
- หนังสือเดินทางต้องมีอายุการใช้งานเหลือไม่น้อยกว่า 6 เดือน และบริษัทฯ รับเฉพาะผู้มีจุดประสงค์เดินทางเพื่อท่องเที่ยวเท่านั้น (หนังสือเดินทางต้องมีอายุการใช้งานไม่น้อยกว่า 6 เดือน บริษัทฯ ไม่รับผิดชอบหากอายุเหลือไม่ถึงและไม่สามารถเดินทางได้)
- ทางบริษัทฯ จะไม่รับผิดชอบใด ๆ ทั้งสิ้น หากเกิดความล่าช้าของสายการบิน, สายการบินยกเลิกบิน, การประท้วง, การนัดหยุดงาน, การก่อกองจรด หรือกรณีท่านถูกปฏิเสธการเข้าหรือออกเมืองจากเจ้าหน้าที่ตรวจคนเข้าเมือง หรือเจ้าหน้าที่กรมแรงงานทั้งจากไทยและต่างประเทศ ซึ่งอยู่นอกเหนือความรับผิดชอบของบริษัทฯ หรือเหตุภัยพิบัติทางธรรมชาติ (ซึ่งลูกค้าจะต้องยอมรับในเงื่อนไขนี้ในกรณีที่เกิดเหตุสุดวิสัย ซึ่งอาจจะปรับเปลี่ยนโปรแกรมตามความเหมาะสม)
- ทางบริษัทฯ จะไม่รับผิดชอบใด ๆ ทั้งสิ้น หากผู้เดินทางประสบเหตุสภาวะฉุกเฉินจากโรคประจำตัว ซึ่งไม่ได้เกิดจากอุบัติเหตุในรายการท่องเที่ยว (ซึ่งลูกค้าจะต้องยอมรับในเงื่อนไขนี้ในกรณีที่เกิดเหตุสุดวิสัย ซึ่งอยู่นอกเหนือความรับผิดชอบของบริษัททัวร์)

ใบอนุญาต AT 11/08817



Fax 02-063-3242

ทราเวลอินไทม์

599/150 หมู่บ้านเอริชาลาดปลาเค้า
เดอะคัลเลอร์ 1 ถนนลาดปลาเค้า
แขวงจรัลเขมา เขตลาดพร้าว กรุงเทพฯ 10230

www.Travel-Intime.com

HOTLINE



02-197-8772
087-485-2955
087-711-5504
089-184-5430



info@travel-intime.com

[travel in time co., Ltd](https://www.facebook.com/travelintime)

[@travel-intime](https://www.instagram.com/travel-intime)

มาร่วมเป็นครอบครัวเดียวกัน ที่ ID Line: @travel-intime มีโปรโมชั่นและลุ้นรับรางวัลทุกเดือนนะค่ะ

- ทางบริษัทฯ จะไม่รับผิดชอบใด ๆ ทั้งสิ้น หากท่านใช้บริการของทางบริษัทฯ ไม่ครบ อาทิ ไม่เที่ยวบางรายการ, ไม่ทานอาหารบางมื้อ, เพราะค่าใช้จ่ายทุกอย่างทางบริษัทฯ ได้ชำระค่าใช้จ่ายให้ตัวแทนต่างประเทศแบบเหมาจ่ายขาด ก่อนเดินทางเรียบร้อยแล้วเป็นการชำระเหมาขาด
- ทางบริษัทฯ จะไม่รับผิดชอบใด ๆ ทั้งสิ้น หากเกิดสิ่งของสูญหายจากการโจรกรรมและหรือเกิดอุบัติเหตุที่เกิดจากความประมาทของนักท่องเที่ยวเองหรือในกรณีที่กระเป๋าเกิดสูญหายหรือชำรุดจากสายการบิน
- กรณีที่การตรวจคนเข้าเมืองทั้งที่กรุงเทพฯ และในต่างประเทศปฏิเสธมิให้เดินทางออกหรือเข้าประเทศที่ระบุไว้ในรายการเดินทาง บริษัทฯ ขอสงวนสิทธิ์ที่จะไม่คืนค่าบริการไม่ว่ากรณีใด ๆ ทั้งสิ้น
- ตัวเครื่องบินเป็นตัวราคาพิเศษ กรณีที่ท่านไม่เดินทางพร้อมคณะไม่สามารถนำมาเลื่อนวันหรือคืนเงินและไม่สามารถเปลี่ยนชื่อได้หากมีการปรับราคาบัตรโดยสารสูงขึ้น ตามอัตราค่าน้ำมันหรือค่าเงินแลกเปลี่ยน ทางบริษัทฯ ขอสงวนสิทธิ์ปรับราคาตัวดังกล่าว
- เมื่อท่านตกลงชำระเงินไม่ว่าทั้งหมดหรือบางส่วนผ่านตัวแทนของบริษัทฯ หรือชำระโดยตรงกับทาง บริษัทฯ ทางบริษัทฯ จะถือว่าท่านได้ยอมรับในเงื่อนไขข้อตกลงต่าง ๆ ที่ได้ระบุไว้ข้างต้นนี้แล้วทั้งหมด
- กรู๊ปที่เดินทางช่วงวันหยุดหรือเทศกาลที่ต้องการันตีมัดจำกับสายการบินหรือผ่านตัวแทนในประเทศหรือต่างประเทศ รวมถึงเที่ยวบินพิเศษ เช่น Charter Flight, Extra Flight จะไม่มีการคืนเงินมัดจำหรือค่าทัวร์ทั้งหมด
- การท่องเที่ยวประเทศเวียดนามนั้นจะต้องมีการเข้าชมสินค้าของทางรัฐบาล เพื่อเป็นการส่งเสริมการท่องเที่ยวดังกล่าว คือ ร้านอาหาร, ร้านไม้ไฟ, ร้านหัตถกรรม เป็นต้น หากท่านใดไม่เข้าร้านดังกล่าวจะต้องจ่ายค่าทัวร์เพิ่ม ทางบริษัทฯ จะขอถือว่าท่านรับทราบและยอมรับเงื่อนไขดังกล่าวแล้ว
- อาหารที่ประเทศเวียดนาม ได้รับอิทธิพลมาจากจีน โดยรสชาติจะออกไปทางจัดส่วนใหญ่อรสไม่ค่อยจัดและอาหารทะเลก็จะเป็นขนาดของตามประเทศเวียดนาม

รายละเอียดห้องพักที่ประเทศเวียดนาม

- ห้องพักแต่ละโรงแรมแตกต่างกัน ห้องเดี่ยว (Single), ห้องคู่ (Twin/Double) และห้องพักแบบ 3 ท่าน (Triple Room) ห้องพักแต่ละประเภทอาจจะไม่ติดกันบางโรงแรมอาจจะไม่มีห้องพักแบบ 3 ท่าน อาจจะได้เป็น 1 เตียงใหญ่กับ 1 เตียงเสริม
- โรงแรมเวียดนามห้องที่เป็นห้องเดี่ยวอาจเป็นห้องที่มีขนาดกะทัดรัด และไม่มีอ่างอาบน้ำบางโรงแรมแต่ละชั้นจะมีเพียงไม่กี่ห้องซึ่งในกรณีมาเป็นครอบครัวใหญ่ใช้หลายห้อง ห้องพักอาจจะไม่ได้ติดกันและอาจจะได้คนละชั้นและบางโรงแรมอาจจะไม่มีลิฟต์ซึ่งขึ้นอยู่กับการออกแบบของแต่ละโรงแรมนั้น ๆ

**** ก่อนตัดสินใจจองทัวร์ควรอ่านเงื่อนไขการเดินทางอย่างถ่องแท้แล้วจึงมัดจำเพื่อประโยชน์ของท่านเอง****